

Energiewende selber machen! Unsere Ziele:



Eine umweltfreundliche, sozial gerechte, wirtschaftliche und nachhaltige Energiewende



Transparenz und Demokratisierung im Energiesektor



Teilhabe der Bürgerinnen und Bürger an der Wertschöpfung der Energieversorgung



Zusammenarbeit von Bürgerinnen und Bürgern, kommunalen Energieversorgern und kommunalen Behörden



Die Klimaschutzziele für unsere Stadt und unsere Region erreichen



BürgerEnergieGenossenschaft
Ruhr-West eG



BürgerEnergieGenossenschaft
Ruhr-West eG

Kontakt:

BürgerEnergieGenossenschaft Ruhr-West eG
Geschäftsstelle:
Mühlenstraße 51 | 45473 Mülheim an der Ruhr
E-Mail: info@begrw.de

www.begrw.de

Ihre Ansprechpartner:

Dr. Thomas Tschiesche
Vorstandsvorsitzender | Geschäftsentwicklung,
Windenergieanlagen
thomas.tschiesche@begrw.de

Armin Röpell
Vorstandsmitglied | Projektentwicklung, Marketing
armin.roepell@begrw.de

Dr. Annette Littmann
Vorstandsmitglied | Finanzen, Recht
annette.littmann@begrw.de



Stand der BEG-RW beim Energietag Ruhr 2022. Foto: Alex Kunkel

Ganz einfach zum eigenen Mini-Kraftwerk:
Stecker-Solarmodule
für Balkon, Terrasse,
Gartenhaus ...



Solarstrom auch für
Mieter*innen möglich

Solarstrom vom Balkon, von der Wand oder Terrasse

Ein Stecker-Solarmodul ist ein Mini-Kraftwerk, das mit wenig Aufwand installiert werden kann. So können auch Mieter direkt einen kleinen Beitrag zum Klimaschutz leisten – und auf die Dauer Geld sparen.

Die Mini-Solarkraftwerke können auch in Mietwohnungen eingesetzt werden – man kann sie an der Balkonbrüstung oder einer Wand aufhängen oder auf einer Terrasse aufstellen. Voraussetzungen sind lediglich ein unverschatteter Platz und der Anschluss an ein Stromnetz. Eine normale Steckdose ist ausreichend, die zum Teil geforderte „Wieland-Dose“ ist nicht erforderlich. Ein Modul hat eine Leistung von bis zu 300 Watt. Damit kann man Geräte im eigenen Haushalt betreiben, z.B. Kühlschrank, Spülmaschine, Computer. Nicht verbrauchter Strom fließt ins allgemeine Stromnetz, wird aber nicht vergütet.



Fotos: BEG-RW

Ihr Mini-Kraftwerk von der BürgerEnergieGenossenschaft

Unsere Steckermodule sind komplett zusammengebaut mit Wechselrichter, Stecker und Gestell. Das Gestell kann in drei Stufen in verschiedenen Winkeln aufgebaut werden, um das Modul optimal zur Sonne auszurichten. Der Wechselrichter (Foto unten rechts) wandelt den Gleichstrom, der von der Anlage produziert wird, in Wechselstrom um. Der rechtliche Rahmen: Ein Haushalt darf zurzeit maximal zwei solcher Module betreiben, also bis zu einer Leistung von 600 Watt. Die geforderte Anmeldung beim Netzbetreiber können Sie selbst vornehmen und der Netzbetreiber muss sie akzeptieren. Die Anbringung muss mit Vermieter*in bzw. Miteigentümer*innen abgesprochen werden.

Anlieferung und Montage vor Ort können selbst organisiert oder nach Absprache durch uns übernommen werden.

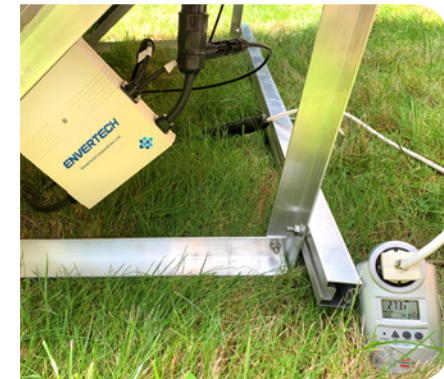
Maße eines Moduls: 169 cm Länge x 100 cm Breite
Tiefe je nach Aufstellung: 15 cm (senkrechte Montage), 60 oder 83 cm
Gewicht: Modul ca. 18 kg, Gestell + Wechselrichter 9 kg

Aktuelle Preise auf Nachfrage

Anfragen + Bestellungen für
Stecker-Module:

Armin Röpell
E-Mail: armin.roepell@begrw.de

Anfragen zu Dach-Photo-
voltaikanlagen bitte an
E-Mail: solaranlage@begrw.de



Bastler*innen gesucht!



Wir suchen Ehrenamtliche für eine Arbeitsgruppe, die Interesse haben, die Mini-Solarkraftwerke zusammenzubauen – eine Tätigkeit, bei der man zusammen mit netten Leuten ganz direkt und praktisch etwas für unser Klima tun kann.

Bei Interesse bitte melden bei Armin Röpell

